

Arbeitsmarktreport

Zahlen . Daten . Fakten .

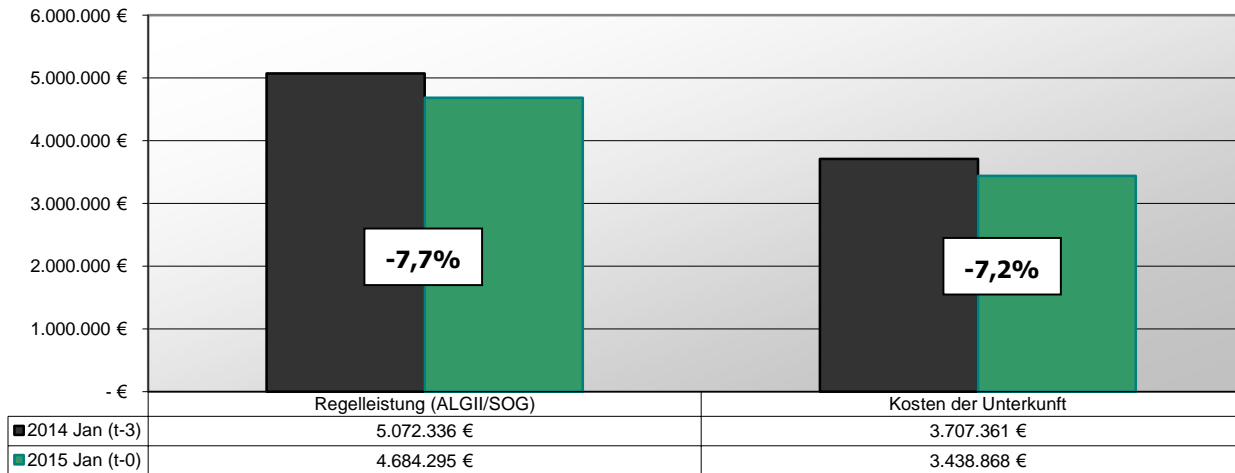


Eigenbetrieb Kommunale Beschäftigungsagentur
Jobcenter Landkreis Harz

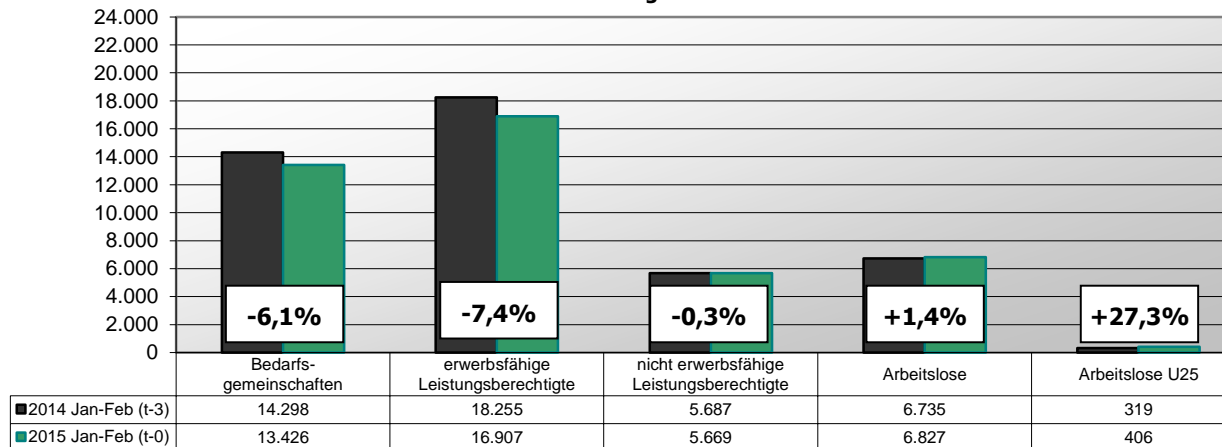


Berichtsmonat Februar 2015

Veränderung passiver Leistung SGBII 2014/2015 Jahresvergleich Jan



Veränderung Leistungsberechtigter 2014/2015 Jahresvergleich Jan-Feb



Feb 14 Mrz 14 Apr 14 Mai 14 Jun 14 Jul 14 Aug 14 Sep 14 Okt 14 Nov 14 Dez 14 Jan 15 Feb 15

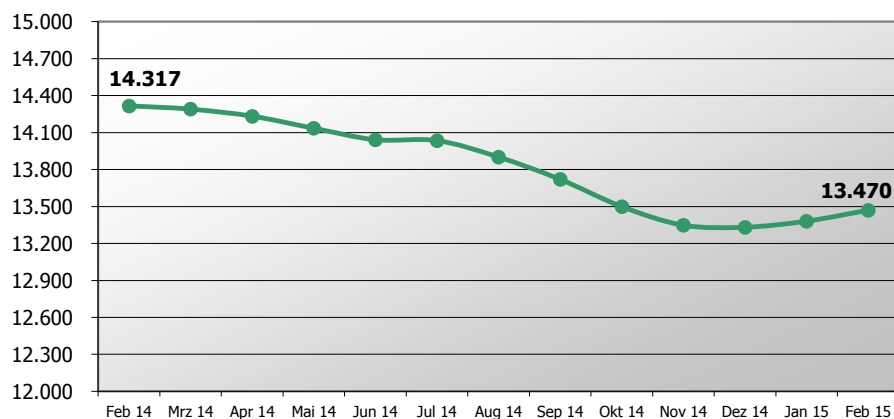
Arbeitslose Bestand

Arbeitslose Bestand (SGB II / SGB III) ¹⁾	11.143	10.491	10.194	9.733	9.251	9.170	9.281	8.713	8.493	8.622	8.917	10.638	10.561
Arbeitslosenquote (SGB II / SGB III) ²⁾	9,5	9,0	8,7	8,5	8,1	8,0	8,1	7,6	7,4	7,5	7,8	9,3	9,2
Arbeitslose Bestand (SGB II)	6.720	6.687	6.913	6.836	6.623	6.609	6.707	6.307	6.225	6.226	6.263	6.828	6.826
Arbeitslosenquote (SGB II) ²⁾	5,7	5,7	5,9	6,0	5,8	5,8	5,9	5,5	5,4	5,4	5,5	6,0	6,0
davon: Frauen	3.174	3.138	3.221	3.197	3.121	3.145	3.243	3.104	3.052	3.037	3.002	3.230	3.211
davon: Männer	3.546	3.549	3.692	3.638	3.502	3.464	3.464	3.203	3.173	3.189	3.261	3.598	3.615
davon: unter 25 Jahre	322	329	339	340	350	420	478	433	430	407	389	405	407
davon: 55 Jahre und älter	961	970	1.049	1.075	1.027	1.014	994	951	977	1.036	1.034	1.097	1.090

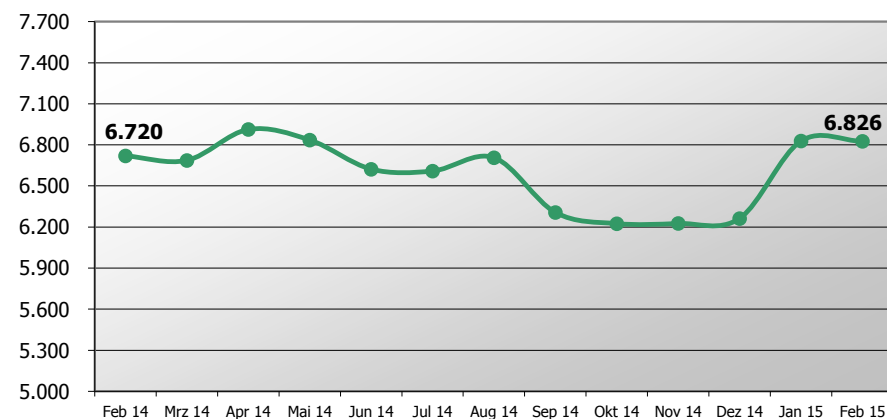
Leistungsempfänger

Bedarfsgemeinschaften *vorläufig	14.317	14.290	14.233	14.135	14.042	14.035	13.901	13.720	13.499	13.348	13.332	13.381	13.470
Bedarfsgemeinschaften *Daten nach 3 Monaten	14.332	14.344	14.261	14.134	14.005	14.098	13.951	13.736	13.555				
erwerbsfähige Leistungsberechtigte	18.300	18.273	18.206	18.069	17.947	17.970	17.762	17.441	17.082	16.853	16.812	16.812	17.001
nicht erwerbsfähige Leistungsberechtigte	5.714	5.745	5.762	5.726	5.702	5.728	5.733	5.686	5.633	5.589	5.600	5.641	5.697

Entwicklung Bedarfsgemeinschaften



Entwicklung Arbeitslosigkeit SGB II



¹ Quelle: Statistik der Bundesagentur für Arbeit ² Die Arbeitslosenquoten beziehen sich auf alle zivile Erwerbspersonen.

Bestandsentwicklung Zielgruppen (t-3 Daten)



Eigenbetrieb Kommunale Beschäftigungsagentur
Jobcenter Landkreis Harz

t-3 Daten (Stand: Feb 2015)

	Okt 13	Nov 13	Dez 13	Jan 14	Feb 14	Mrz 14	Apr 14	Mai 14	Jun 14	Jul 14	Aug 14	Sep 14	Okt 14
Bedarfsgemeinschaften	14.411	14.239	14.201	14.263	14.332	14.344	14.261	14.134	14.005	14.098	13.951	13.736	13.555
dav. Partner-BG mit Kindern (beide Partner alo)	163	160	175	206	209	183				181	184	167	167
erwerbsfähige Leistungsberechtigte (eLb)	18.387	18.125	18.118	18.193	18.316	18.353	18.230	18.055	17.881	18.056	17.822	17.448	17.148
dav: Alleinerziehende	2.508	2.490	2.486	2.484	2.502	2.502	2.485	2.451	2.438	2.433	2.422	2.390	2.378
% Anteil AlleinE/eLb	13,6%	13,7%	13,7%	13,7%	13,7%	13,6%	13,6%	13,6%	13,6%	13,5%	13,6%	13,7%	13,9%
dav: Langzeitleistungsbeziehende	13.995	13.851	13.822	13.808	13.783	13.719	13.667	13.628	13.570	13.470	13.352	13.155	13.013
% Anteil LZB/eLb	76,1%	76,4%	76,3%	75,9%	75,3%	74,8%	75,0%	75,5%	75,9%	74,6%	74,9%	75,4%	75,9%
dav: ALGI-Aufstocker	395	414	429	467	506	482				322	312	307	318
% Anteil ALGI-Aufstocker/eLb	2,1%	2,3%	2,4%	2,6%	2,8%	2,6%				1,8%	1,8%	1,8%	1,9%
dav: abhängige Erwerbstätige	5.439	5.287	5.237	5.174	5.107	5.080				5.332	5.276	5.239	5.165
dav: selbstständig Erwerbstätige (mit EK)	147	154	157	153	163	157				147	139	144	141
% Anteil Erwerbstätige/eLb	30,4%	30,0%	29,8%	29,3%	28,8%	28,5%	28,8%	29,2%	29,9%	30,3%	30,4%	30,9%	30,9%

Veränderung gegenüber Vorjahr in Prozent

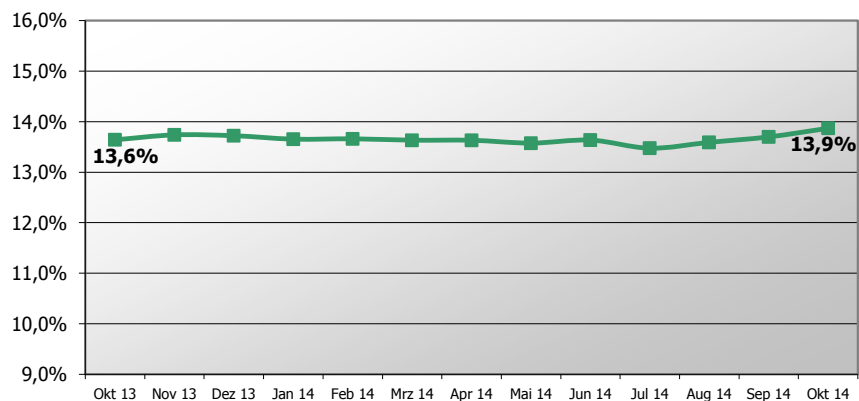
Jan-Okt

Bedarfsgemeinschaften	-5,9%
dav. Partner-BG mit Kindern (beide Partner alo)	-6,6%
erwerbsfähige Leistungsberechtigte	-6,3%
dav: Alleinerziehende	-4,3%
dav: ALGI-Aufstocker	-16,4%
dav: abhängige Erwerbstätige	-4,8%
dav: selbstständig Erwerbstätige (mit EK)	-8,4%

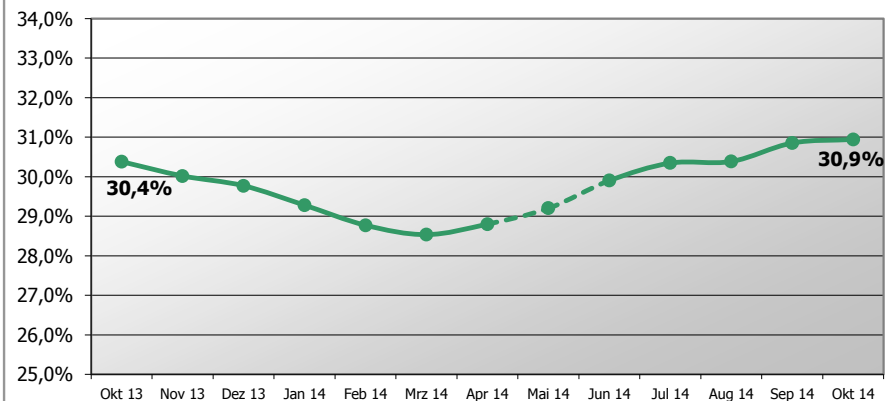
Den enthaltenen Daten liegt durchgängig eine Wartezeit von 3 Monaten zugrunde. Durch die Wartezeit wird gewährleistet, dass die Daten weitgehend vollständig vorliegen. Verzögerungen ergeben sich z. B. durch nachträgliche Bewilligungen

*Die t-3 Daten für Apr-Jun 2014 befinden sich beim Statistikservice der BA noch in Prüfung und können aktuell nicht ausgewiesen werden bzw. sind Schätzwerte der BA!

Entwicklung Anteil Alleinerziehende an eLb (t-3)



Entwicklung Anteil Erwerbstätige an eLb (t-3)



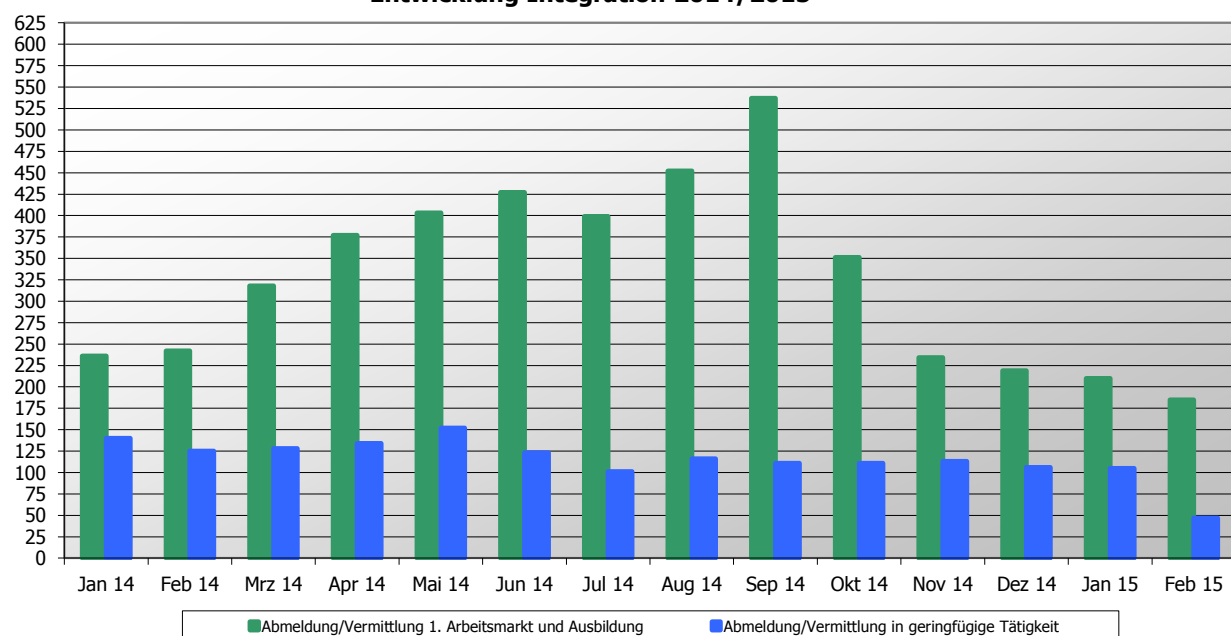
* Statistik der Bundesagentur für Arbeit, Statistik-Service-Ost; Grundsicherung für Arbeitsuchende nach dem SGB II

Aktive Arbeitsmarktpolitik	Bestand 14.01.15	Zugang	Abgang	Bestand 11.02.15	Zugänge seit Jahresbeginn 2015
A: Aktivierung und berufliche Eingliederung					
Vermittlungsbudget § 44 SGBIII "Anbahnung versicherungspflichtige Beschäftigung oder Ausbildung"	0	128	128	0	212
Vermittlungsbudget § 44 SGBIII "Aufnahme versicherungspflichtige Beschäftigung oder Ausbildung"	141	72	78	135	126
Aktivierung und berufliche Eingliederung § 45 SGBIII - Zuweisung (TM)	296	91	63	324	135
Aktivierung und berufliche Eingliederung § 45 SGBIII - Zuweisung (Tmb)	4	27	28	3	42
Aktivierung und berufliche Eingliederung § 45/115 Nr. 1 SGBIII - Zuweisung (ReHa)	0	0	0	0	0
Aktivierungs- und Vermittlungsgutscheine § 45 SGBIII	220	27	23	224	53
Probebeschäftigung behinderter Menschen § 46 SGBIII	0	0	0	0	0
B: Berufsauswahl und Berufsausbildung					
Zuschüsse Ausbildungsvergütung (schwer)behinderter Menschen - § 73 SGBIII	3	0	0	3	0
Förderung Berufsausbildung - § 74 SGBIII (BaE)	112	0	5	107	1
Förderung Berufsausbildung - § 74 SGBIII (abH)	8	0	0	8	0
Einstiegsqualifizierung § 54a SGBIII	19	2	0	21	2
C: Berufliche Weiterbildung					
Berufliche Weiterbildung § 81 SGBIII i.V.m. § 115 Nr. 3 SGB III (Reha)	45	5	11	39	9
Berufliche Weiterbildung § 81 SGBIII (FbW)	282	36	47	271	44
Förderung durch Vergaberecht / Zuweisung - § 16 Abs.3a SGBII (ReHa)	0	0	0	0	0
Förderung durch Vergaberecht / Zuweisung - § 16 Abs. 3a SGBII (FbW)	0	0	0	0	0
D: Aufnahme einer Erwerbstätigkeit					
Eingliederungszuschuss (EGZ) § 88, 131 SGBIII	229	35	30	234	69
Eingliederungszuschuss Schwerbehinderte (EGZ-SB) § 90 SGBIII	71	0	3	68	0
Einstiegs geld §16b SGBII (selbständige Erwerbstätigkeit)	0	0	0	0	0
Einstiegs geld §16b SGBII (sozialversicherungspflichtig beschäftigt)	233	37	60	210	52
Förderung Selbständiger §16c	6	5	6	5	10
Beschäftigungszuschuss §16e	0	0	0	0	0
E: Beschäftigung schaffende Maßnahmen					
Arbeitsgelegenheiten (MAE) § 16d SGBII	749	130	159	720	224
Förderung von Arbeitsverhältnissen (FAV) - § 16e SGBII	113	2	0	115	11
F: Sonstige und Freie Förderung					
Freie Förderung § 16f SGBII	45	0	2	43	0
Kommunale Eingliederungsleistungen - § 16a SGB II	45	2	8	39	15
Teilnehmerbestand in Maßnahmen:	2.621	599	651	2.569	1.005
Teilnehmereintritte in Maßnahmen:	406	599			1.005

*aktualisierte Daten zum Stichtag 11.02.2015

Integration in Arbeit und Ausbildung	Gesamt 2015	12.12.-15.01.14	16.01.-12.02.14	13.02.-13.03.14	14.03.-10.04.14	11.04.-13.05.14	14.05.-12.06.14	13.06.-14.07.14	15.07.-12.08.14	13.08.-11.09.14	12.09.-14.10.14	15.10.-12.11.14	13.11.-11.12.14	12.12.-14.01.15	15.01.-11.02.15
Abmeldung/Vermittlung 1. Arbeitsmarkt und Ausbildung	395	236	242	318	377	403	427	399	452	537	351	234	219	210	185
davon: sv-pfl. Beschäftigung >15h	385	224	228	308	370	395	409	386	321	347	299	225	205	201	184
davon: Selbständigkeit >15h	9	9	4	8	5	8	13	11	8	8	8	2	10	9	0
davon: Abmeldung/Vermittlung in Ausbildung	1	3	10	2	2	0	5	2	123	182	44	7	4	0	1
davon: U25	42	17	29	31	44	35	37	29	138	173	64	23	25	17	25
davon: U30	64	53	54	62	69	75	85	58	81	104	76	55	51	27	37
davon: U50	215	131	129	174	190	197	203	211	167	193	168	117	108	125	90
davon: U65	74	35	30	51	74	96	102	101	66	67	43	39	35	41	33
Abmeldung/Vermittlung in geringfügige Tätigkeit	152	140	125	128	134	152	123	101	116	111	111	113	106	105	47

Entwicklung Integration 2014/2015

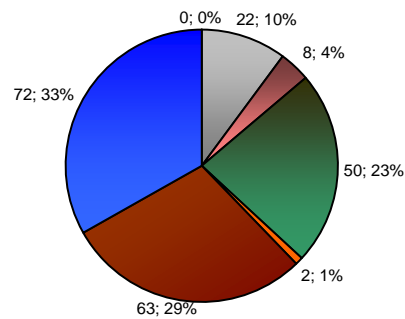


*aktualisierte Daten zum Stichtag 11.02.2015

Übersicht Stellen (sozialversicherungspflichtig)		Zugänge gemeldete / akquirierte Stellen im Berichtsmonat	Bereinigung offener Stellenangebote durch nicht zu besetzende / nicht mehr vakante Stellen	Bestand offener Stellen im Berichtsmonat	besetzte Stellen -Vermittlungen auf alle offenen Stellenangebote
Endbestand 2014	Dez 14			236	
1. Quartal	Jan 15	118	0	227	127
	Feb 15	217	0	262	182
	Mrz 15			262	
2. Quartal	Apr 15			262	
	Mai 15			262	
	Jun 15			262	
3. Quartal	Jul 15			262	
	Aug 15			262	
	Sep 15			262	
4. Quartal	Okt 15			262	
	Nov 15			262	
	Dez 15			262	

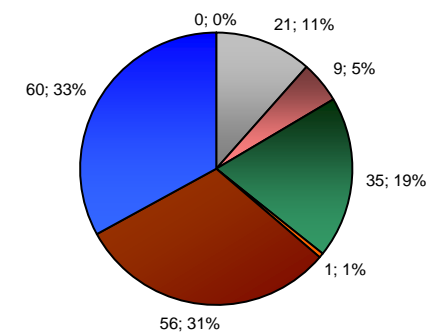
Summe	335	0	262	309
--------------	------------	----------	------------	------------

Zugänge Stellen im Feb 2015



- 1 Land-u. Forstwirtschaft
- 2 Prod. Gewerbe (ohne Bau)
- 3 Baugewerbe
- 4 Dienstleistung (Handel, Gastgew., Verkehr)
- 5 Dienstleistung (Finanz., Vermiet.)
- 6 Dienstleistung (öffentl., privat)
- 7 Zeitarbeit (produktiver, gewerblicher Bereich)

Besetzte Stellen im Feb 2015



Leistungen SGBII

Leistungen SGBII	Jan 15	Feb 15	Mrz 15	Apr 15	Mai 15	Jun 15	Jul 15	Aug 15	Sep 15	Okt 15	Nov 15	Dez 15	Gesamt 2015	Ø 2015
Regelleistung (ALGII/SOG)	4.684.295 €												4.684.295 €	4.684.295 €
Veränderung geg. Vorjahresmonat	-7,65%													
Kosten der Unterkunft	3.438.868 €												3.438.868 €	3.438.868 €
Veränderung geg. Vorjahresmonat	-7,24%													
einmalige Leistungen § 22 Abs. 6,8 und § 24 Abs. 3	26.344 €												26.344 €	26.344 €
Veränderung geg. Vorjahresmonat	-10,94%													
Leistungen zur Sozialversicherung	1.932.566 €												1.932.566 €	1.932.566 €
Veränderung geg. Vorjahresmonat	-2,39%													
Summe Transferleistungen	10.082.073 €												10.082.073 €	10.082.073 €
Leistungen zur Eingliederung	595.220 €												595.220 €	595.220 €
Veränderung geg. Vorjahresmonat	24,11%													
Verwaltungskosten	1.757.735 €												1.757.735 €	1.757.735 €
Veränderung geg. Vorjahresmonat	-1,38%													
KdU / BG	257 €													257 €
ALGII, SOG / BG	350 €													350 €

Quelle: Finanzbuchhaltung der KoBa / Stand: 09.02.2015
Die Werte stehen grundsätzlich erst am 10. Werktag nach dem jeweiligen Berichtmonat zur Verfügung.

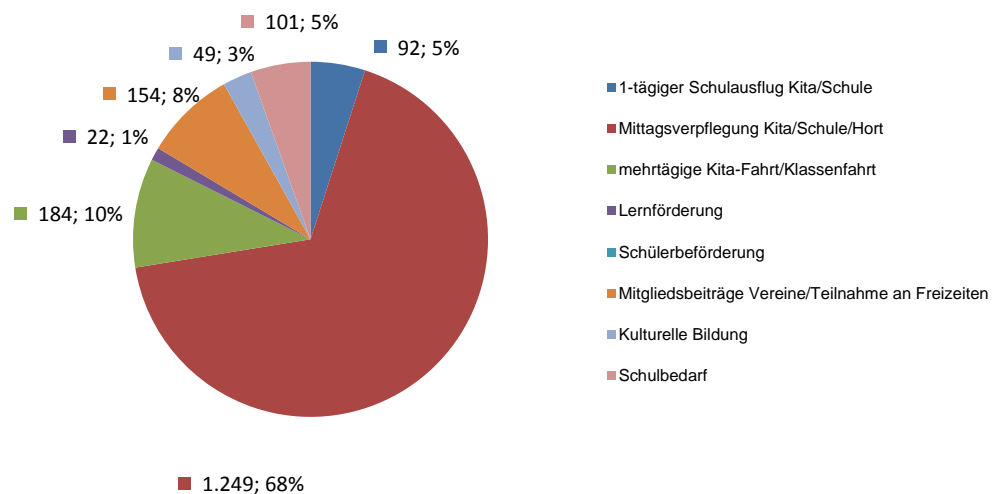
Leistungen SGBII	Jan 14	Feb 14	Mrz 14	Apr 14	Mai 14	Jun 14	Jul 14	Aug 14	Sep 14	Okt 14	Nov 14	Dez 14	Gesamt 2014	Ø 2014
Regelleistung (ALGII/SOG)	5.072.336 €	5.125.418 €	5.053.161 €	5.078.023 €	5.001.098 €	4.952.819 €	5.014.780 €	4.716.469 €	4.498.448 €	4.674.896 €	4.501.892 €	4.511.032 €	58.200.372 €	4.850.031 €
Kosten der Unterkunft	3.707.361 €	3.765.100 €	3.743.006 €	3.684.321 €	3.640.006 €	3.631.582 €	3.677.791 €	3.437.727 €	3.412.957 €	3.677.844 €	3.605.345 €	3.493.719 €	43.476.760 €	3.623.063 €
einmalige Leistungen § 22 Abs. 6,8 und § 24 Abs. 3	29.582 €	34.526 €	34.767 €	26.661 €	29.174 €	32.714 €	35.731 €	29.020 €	23.487 €	43.746 €	27.148 €	45.873 €	392.429 €	32.702 €
Leistungen zur Sozialversicherung	1.979.941 €	1.999.758 €	1.991.502 €	1.982.086 €	1.984.381 €	1.975.384 €	1.848.971 €	1.860.301 €	1.861.791 €	1.890.704 €	1.834.997 €	1.833.592 €	23.043.408 €	1.920.284 €
Summe Transferleistungen	10.789.219 €	10.924.802 €	10.822.436 €	10.771.091 €	10.654.660 €	10.592.500 €	10.577.274 €	10.043.518 €	9.796.683 €	10.287.189 €	9.969.382 €	9.884.216 €	125.112.969 €	10.426.081 €
Leistungen zur Eingliederung	479.594 €	1.301.358 €	1.215.555 €	1.230.481 €	1.125.558 €	1.318.211,11	1.407.739 €	1.281.914 €	1.375.988 €	1.502.866 €	2.040.385 €	2.045.552 €	16.325.202 €	1.360.433 €
Verwaltungskosten	1.782.325 €	1.794.085 €	1.769.170 €	1.787.198 €	1.779.364 €	1.779.364,10	1.784.443 €	1.566.428 €	1.847.474 €	1.950.104 €	2.318.009 €	1.788.298 €	21.946.262 €	1.828.855 €
KdU / BG	260 €	263 €	261 €	258 €	258 €	259 €	261 €	246 €	248 €	271 €	270 €	262 €		260 €
ALGII, SOG / BG	356 €	358 €	352 €	356 €	354 €	354 €	356 €	338 €	327 €	345 €	337 €	338 €		348 €

Bildungs- und Teilhabeleistungen für Kinder und Jugendliche

BuT- Stand: 23.02.2015	Gesamt 2015	Jan 15	Feb 15	Mrz 15	Apr 15	Mai 15	Jun 15	Jul 15	Aug 15	Sep 15	Okt 15	Nov 15	Dez 15
gestellte Anträge	1.655	1.079	576										
beschiedene Anträge nach Rechtskreis	2.036	1.134	902										
dav: BKGG	440	238	202										
dav: SGB II	1.596	896	700										
dav: Bewilligung	1.851	1.057	794										
dav: Ablehnung/Versagung/Aufhebung/Rücknahme u.a.	185	77	108										
Bewilligungsquote	90,9%	93,2%	88,0%										
beschiedene Anträge nach bewilligter Leistung	1.851	1.057	794										
1-tägiger Schulausflug Kita/Schule	92	36	56										
Mittagsverpflegung Kita/Schule/Hort	1.249	735	514										
mehrtägige Kita-Fahrt/Klassenfahrt	184	107	77										
Lernförderung	22	8	14										
Schülerbeförderung	0	0	0										
Mitgliedsbeiträge Vereine/Teilnahme an Freizeiten	154	85	69										
Kulturelle Bildung	49	24	25										
Schulbedarf	101	62	39										
Leistungen BuT	57.415	57.415 €	n.n.										

* die BuT Leistungen im Feb/Aug sind aufgrund des gezahlten Schulbedarfs erhöht

Bildungs- und Teilhabeleistungen für Kinder und Jugendliche (Zeitraum 01.01. bis 23.02.2015)



Inhaltliche Zusammenstellung und Herausgabe

Eigenbetrieb
Kommunale Beschäftigungsagentur
Jobcenter Landkreis Harz

Kurtsstr. 13
38855 Wernigerode

Team Statistik und Controlling

Frau Carolin Becker/Tel.: 03943-58 3238
Carolin.Becker@koba-jobcenter-harz.de

Presse- und Öffentlichkeitsarbeit

Kontakt: Frau Mandy Bantle/Tel.: 03943-58 3234
Presse@koba-jobcenter-harz.de



**Eigenbetrieb Kommunale Beschäftigungsagentur
Jobcenter Landkreis Harz**
